



ประกาศเทศบาลตำบลทรายมูล

เรื่อง การเปลี่ยนแปลงโครงสร้างการแบ่งส่วนราชการของเทศบาลตำบลทรายมูล

อาศัยอำนาจตามความใน ข้อ ๔ ข้อ ๕ ข้อ ๖ และข้อ ๗ ของประกาศคณะกรรมการกลางพนักงานเทศบาล เรื่องมาตรฐานทั่วไปเกี่ยวกับโครงสร้างการแบ่งส่วนราชการ วิธีการบริหารและการปฏิบัติงานของพนักงานเทศบาล และกิจการอันเกี่ยวกับการบริหารงานบุคคลของเทศบาล ข้อ ๒๕๒ ข้อ ๒๕๓ ข้อ ๒๕๔ ข้อ ๒๕๕ ข้อ ๒๕๖ ข้อ ๒๕๗ และข้อ ๒๕๘ ของประกาศคณะกรรมการพนักงานเทศบาล(ก.ท.จ.ยโสธร) เรื่องหลักเกณฑ์และเงื่อนไขเกี่ยวกับการบริหารงานบุคคลของเทศบาลเมื่อวันที่ ๒๖ พฤศจิกายน ๒๕๔๕ ประกอบกับ มติคณะกรรมการพนักงานเทศบาล (ก.ท.จ.ยโสธร) ในการประชุมครั้งที่ ๘/๒๕๖๕ เมื่อวันที่ ๒๕ สิงหาคม ๒๕๖๕ เห็นชอบให้เทศบาลประกาศเปลี่ยนแปลงโครงสร้างการแบ่งส่วนราชการภายในส่วนราชการระดับกองเทศบาลตำบลทรายมูล จึงประกาศเปลี่ยนแปลงโครงสร้างการแบ่งส่วนราชการของเทศบาลตำบลทรายมูล เฉพาะกองคลังและกองสาธารณสุขและสิ่งแวดล้อม ดังนี้

โครงสร้างเดิม	โครงสร้างที่ ก.ท.จ.ยโสธร เห็นชอบให้เปลี่ยนแปลง
<p>๑. กองคลัง(ผู้อำนวยการกองคลัง) (นักบริหารงานการคลัง ระดับต้น) มี ๕ งาน</p> <p>๑.๑ งานการเงินและบัญชี ๑.๒ งานพัฒนารายได้ ๑.๓ งานพัสดุและทรัพย์สิน ๑.๔ งานแผนที่ภาษีและทะเบียนทรัพย์สิน ๑.๕ งานธุรการ</p>	<p>๑. กองคลัง(ผู้อำนวยการกองคลัง) (นักบริหารงานการคลัง ระดับต้น) มี ๑ ฝ่าย ๒ งาน</p> <p>๑.๑ ฝ่ายบริหารงานการคลัง ระดับต้น มี ๓ งาน</p> <p>๑.๑.๑ งานพัฒนารายได้ ๑.๑.๒ งานพัสดุและทรัพย์สิน ๑.๑.๓ งานแผนที่ภาษีและทะเบียนทรัพย์สิน</p> <p>๑.๒ งานธุรการ ๑.๓ งานการเงินและบัญชี</p>
<p>๒. กองสาธารณสุขและสิ่งแวดล้อม ผู้อำนวยการกองสาธารณสุขและสิ่งแวดล้อม (นักบริหารงานสาธารณสุขและสิ่งแวดล้อม ระดับต้น) มี ๑๐ งาน</p> <p>๑.๑ งานบริการสาธารณสุข ๑.๒ งานส่งเสริมสุขภาพ ๑.๓ งานป้องกันและควบคุมโรค ๑.๔ งานบริหารงานสาธารณสุข ๑.๕ งานส่งเสริมสาธารณสุข ๑.๖ งานกองทุนหลักประกันสุขภาพ</p>	<p>๒. กองสาธารณสุขและสิ่งแวดล้อม(ผู้อำนวยการกองสาธารณสุขและสิ่งแวดล้อม(นักบริหารงานสาธารณสุขและสิ่งแวดล้อม ระดับต้น) มี ๑ ฝ่าย ๔ งาน</p> <p>๑.๑ ฝ่ายบริหารงานสาธารณสุข(ระดับต้น) มี ๖ งาน</p> <p>๑.๑.๑ งานบริการสาธารณสุข ๑.๑.๒ งานส่งเสริมสุขภาพ ๑.๑.๓ งานป้องกันและควบคุมโรค ๑.๑.๔ งานบริหารสาธารณสุข ๑.๑.๕ งานส่งเสริมสาธารณสุข ๑.๑.๖ งานกองทุนหลักประกันสุขภาพ</p>

โครงสร้างเดิม	โครงสร้างที่ ก.ท.จ.ยโสธร เห็นชอบให้เปลี่ยนแปลง
๒. กองสาธารณสุขและสิ่งแวดล้อม (ต่อ) ๑.๗ งานส่งเสริมสิ่งแวดล้อม ๑.๘ งานรักษาความสะอาด ๑.๙ งานสัตวแพทย์ ๑.๑๐ งานธุรการ	๒. กองสาธารณสุขและสิ่งแวดล้อม(ต่อ) ๑.๒ งานธุรการ ๑.๓ งานรักษาความสะอาด ๑.๔ งานสัตวแพทย์ ๑.๕ งานส่งเสริมสิ่งแวดล้อม

รายละเอียดการจัดโครงสร้างส่วนราชการของเทศบาลตำบลทรายมูลแนบท้ายประกาศนี้

ทั้งนี้ ตั้งแต่บัดนี้ เป็นต้นไป

ประกาศ ณ วันที่ ๖ เดือน กันยายน พ.ศ. ๒๕๖๕



(นายทรงศักดิ์ มูลสาร)

นายกเทศมนตรีตำบลทรายมูล



ประกาศเทศบาลตำบลทรายมูล  
เรื่อง การปรับปรุงแผนอัตรากำลัง ๓ ปี พ.ศ. ๒๕๖๔-๒๕๖๖ (ครั้งที่ ๔)

อาศัยอำนาจตามความในมาตรา ๑๕ และมาตรา ๒๓ แห่งพระราชบัญญัติระเบียบ  
บริหารงานบุคคลส่วนท้องถิ่น พ.ศ. ๒๕๔๒ ประกอบกับมติคณะกรรมการพนักงานเทศบาลจังหวัดยโสธร  
(ก.ท.จ.ยโสธร) ในคราวประชุมครั้งที่ ๘/๒๕๖๕ เมื่อวันที่ ๒๙ สิงหาคม ๒๕๖๕ เห็นชอบให้เทศบาลตำบล  
ทรายมูล กำหนดตำแหน่งและปรับปรุงแผนอัตรากำลัง ๓ ปี (ประจำปีงบประมาณ พ.ศ. ๒๕๖๔-๒๕๖๖)

เทศบาลตำบลทรายมูล จึงปรับปรุงแผนอัตรากำลัง ๓ ปี (พ.ศ. ๒๕๖๔-๒๕๖๖) ดังนี้

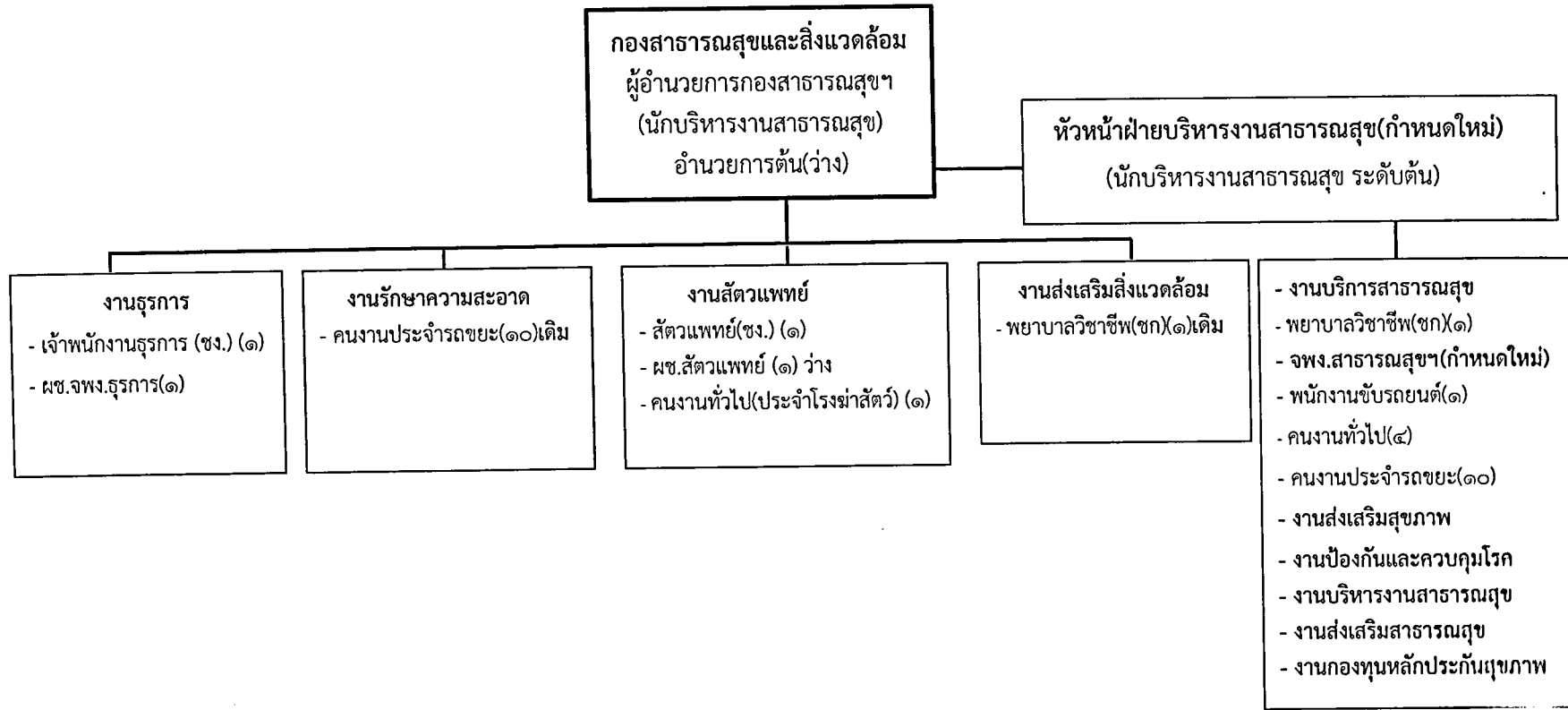
สังกัด	ตำแหน่ง	เลขที่ตำแหน่ง	ปีที่กำหนดใน แผนอัตรากำลัง ๓ ปี	หมายเหตุ
กองคลัง	พนักงานเทศบาล - หัวหน้าฝ่ายบริหารงานการคลัง (นักบริหารงานการคลัง ระดับต้น) จำนวน ๑ อัตรา	๔๕-๒-๐๔-๒๑๐๒-๐๐๒	๒๕๖๕	กำหนดใหม่
กองสาธารณสุข- และสิ่งแวดล้อม	พนักงานเทศบาล - หัวหน้าฝ่ายบริหารงานสาธารณสุข- และสิ่งแวดล้อม (นักบริหารงานสาธารณสุขและ สิ่งแวดล้อม ระดับต้น) จำนวน ๑ อัตรา	๔๕-๒-๐๖-๒๑๐๔-๐๐๒	๒๕๖๕	กำหนดใหม่
	- เจ้าพนักงานสาธารณสุข(พง./ขง.) จำนวน ๑ อัตรา	๔๕-๒-๐๖-๔๖๐๑-๐๐๑	๒๕๖๔	กำหนดใหม่

จึงประกาศมาให้ทราบโดยทั่วกัน

ประกาศ ณ วันที่ ๖ กันยายน ๒๕๖๕

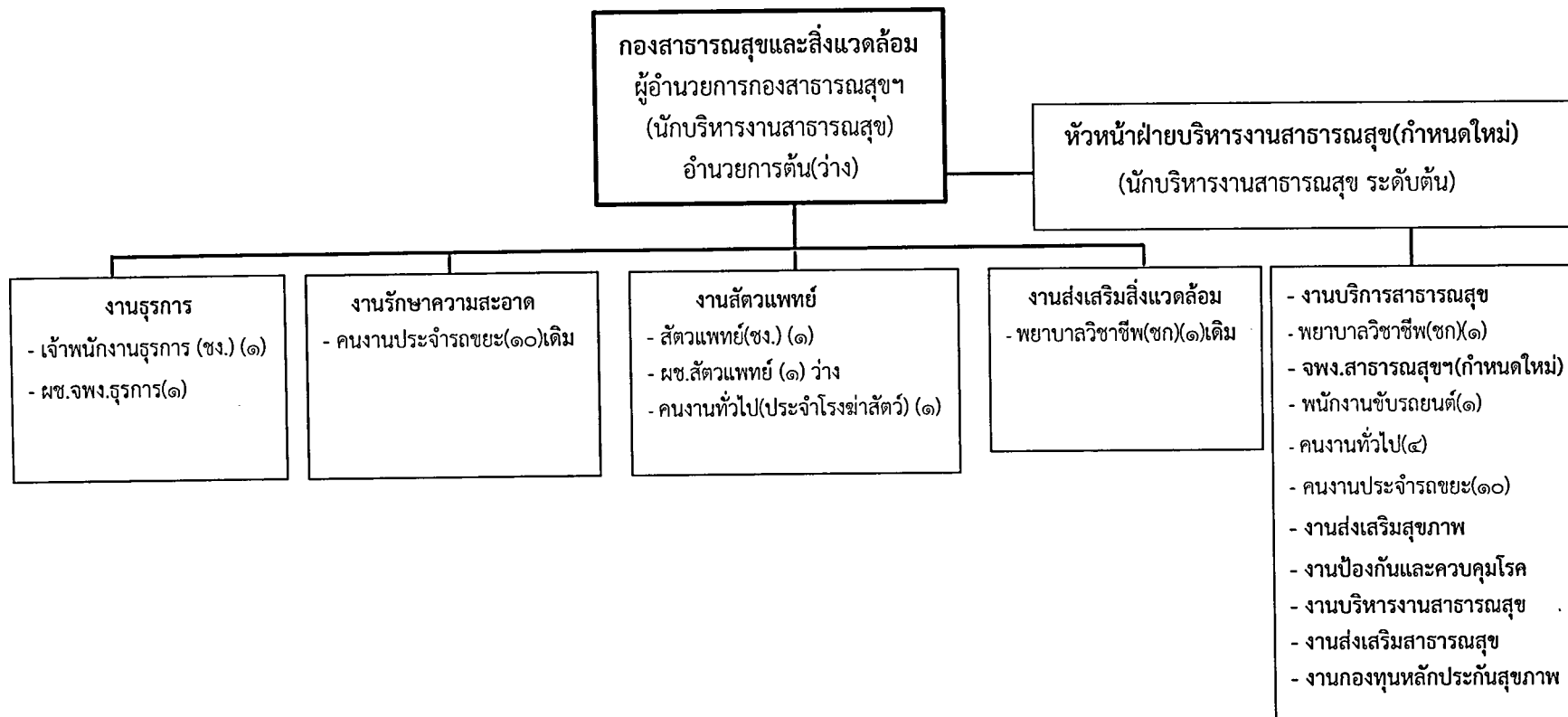
(นายทรงศักดิ์ มูลสาร)  
นายกเทศมนตรีตำบลทรายมูล

โครงสร้างกองสาธารณสุขและสิ่งแวดล้อม



ระดับ	อำนาจการท้องถิ่น			วิชาการ				ทั่วไป			ลูกจ้างประจำ	พนักงานจ้าง		รวม
	ต้น	กลาง	สูง	ปฏิบัติการ	ชำนาญการ	ชำนาญการพิเศษ	เชี่ยวชาญ	ปฏิบัติงาน	ชำนาญงาน	อาวุโส		ภารกิจ	ทั่วไป*	
จำนวน	-	-	-	-	๑	-	-		๒	-	๑	๑	๑๔	๑๙

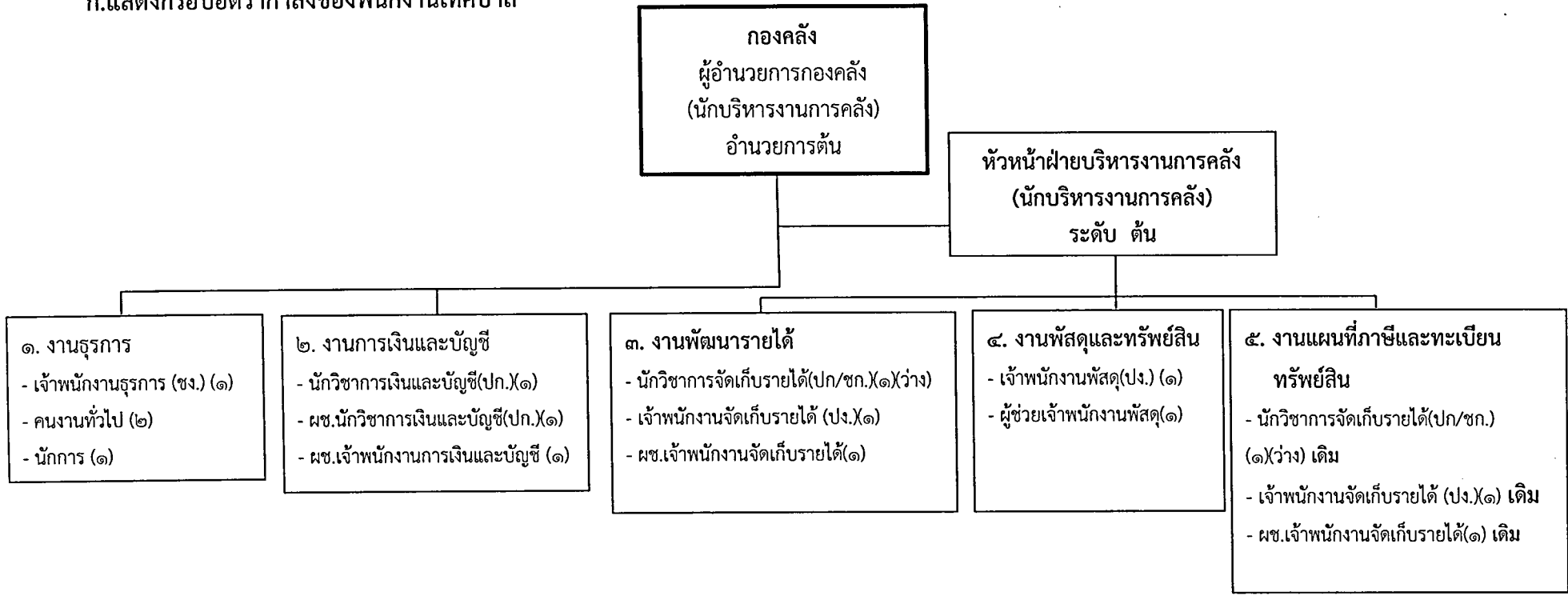
โครงสร้างกองสาธารณสุขและสิ่งแวดล้อม



ระดับ	อำนวยการท้องถิ่น			วิชาการ				ทั่วไป			ลูกจ้างประจำ	พนักงานจ้าง		รวม
	ต้น	กลาง	สูง	ปฏิบัติการ	ชำนาญการ	ชำนาญการพิเศษ	เชี่ยวชาญ	ปฏิบัติงาน	ชำนาญงาน	อาวุโส		ภารกิจ	ทั่วไป*	
จำนวน	-	-	-	-	๑	-	-		๒	-	๑	๑	๑๔	๑๙

## โครงสร้างกองคลัง

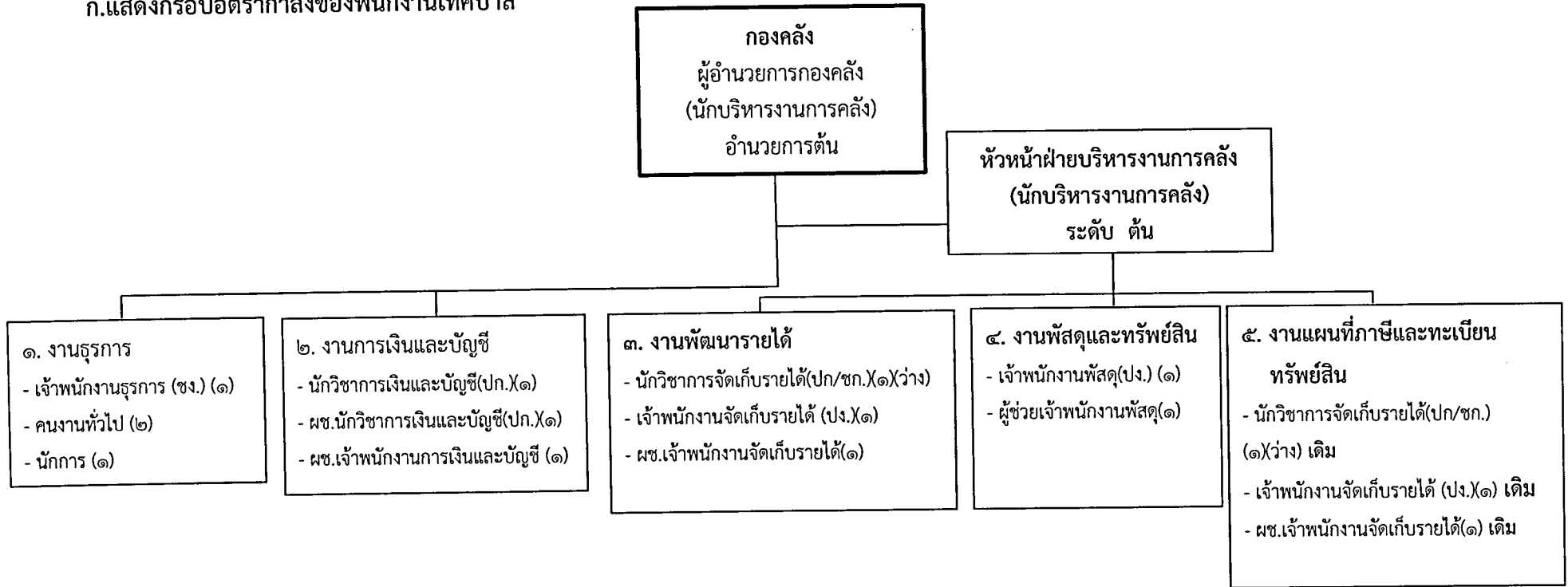
### ก.แสดงกรอบอัตรากำลังของพนักงานเทศบาล



ระดับ	อำนาจการท้องถิ่น			วิชาการ				ทั่วไป			ลูกจ้างประจำ	พนักงานจ้าง		รวม
	ต้น	กลาง	สูง	ปฏิบัติการ	ชำนาญการ	ชำนาญการพิเศษ	เชี่ยวชาญ	ปฏิบัติงาน	ชำนาญงาน	อาวุโส		ภารกิจ	ทั่วไป*	
จำนวน	๑	-	-	-		-	-	๒	-	-	-	๓	๓	๖

## โครงสร้างกองคลัง

### ก.แสดงกรอบอัตรากำลังของพนักงานเทศบาล



ระดับ	อำนาจการท้องถิ่น			วิชาการ				ทั่วไป			ลูกจ้างประจำ	พนักงานจ้าง		รวม
	ต้น	กลาง	สูง	ปฏิบัติการ	ชำนาญการ	ชำนาญการพิเศษ	เชี่ยวชาญ	ปฏิบัติงาน	ชำนาญงาน	อาวุโส		ภารกิจ	ทั่วไป*	
จำนวน	๑	-	-	-		-	-	๒	-	-	-	๓	๓	๖